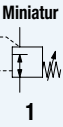
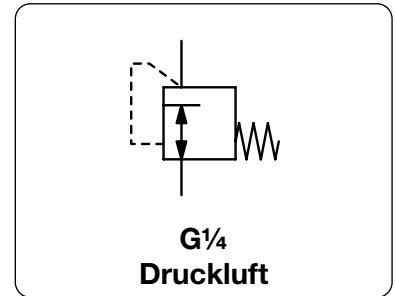


Beschreibung	Der In-Line-Druckregler hat einen fest eingestellten Ausgangsdruck, der z.B. 15 bar auf 5 bar reduziert. Er hat eine Ausgangsdruckgenauigkeit von ca. ± 10% ² . Für Nagler ist er nicht geeignet, da er keine Entlüftung hat.
Anwendung	<ul style="list-style-type: none"> • Reduzierung der Unfallgefahr, z.B. bei Ausblaspistolen durch niedrigeren Druck. • Kostenreduzierung durch erheblich geringeren Luftverbrauch. • Geräuschminderung von Werkzeugen.
Medium	Druckluft, neutrale Gase
Eingangsdruck	max. 18 bar
Einstellung	Der Druckregler ist mit dem gewünschten Ausgangsdruck auszuwählen. Nachträgliche Veränderung des Ausgangsdruckes ist nicht möglich. Dies dient zur Sicherheit gegen ungewollte Verstellung.
Rücksteuerung	ohne Sekundärentlüftung
Temperaturbereich	0 °C bis 60 °C
Werkstoffe	Gehäuse: Zink Elastomere: NBR



Abmessungen			Volumen-	Eingangs-	Anschluss-	Ausgangs-	Bestell-
ØA	B	SW	strom	druck	gewinde	druck	Nummer
mm	mm	mm	l/min*1	max. bar	G	bar*2	

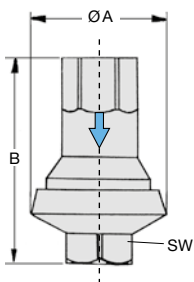
Druckregler für Luft „SaveAir®“				P _i : max. 18 bar, nicht rücksteuerbar, Ausgangsdruckgenauigkeit *2, Zink	231		
34	52	17	400	18	G¼	1	231A0210
			600			2	231A0220
			700			3	231A0230
			700			4	231A0240
			700			5	231A0250
			800			6	231A0260
			800			7	231A0270
			800			8	231A0280



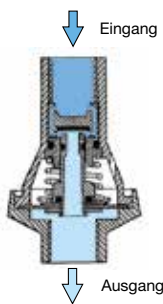
231

Wahlweise Ausführung, es ist der entsprechende Buchstabe hinzuzufügen

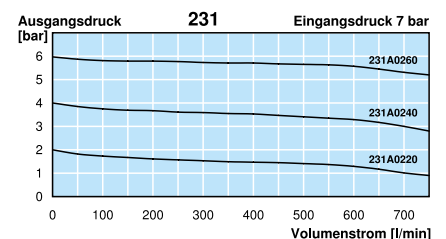
NPT	Anschlussgewinde	231A 12 . .
anderer Regelbereich	Druckbereich im Klartext angeben	231A . 2XX



231



Schnittbild



*1 P₀ = 12 bar; Δp = 0,5 bar

*2 Toleranz: < 4 bar ± 0,3 bar (Luft, P₀ = 6 bar, 10 NI/min)
≥ 4 bar ± 10% (Luft, P₀ = 10 bar, 10 NI/min)

* Produktgruppe

